

ZINSER 1304

Machine de coupe CNC à 2 axes, pour la découpe plasma ou oxycoupage, ainsi que le perçage sur tubes cylindriques



Caractéristiques:	ZINSER 1304	ZINSER 1306
Diamètre du tube (standard)	50-500 mm	
Longueur de coupe (longueur d'usinage)	Longueur de base 1.000 mm Prolongement par éléments de 1.000 mm	
Largeur de travail sous la potence	—	~ 500 mm (avec un outil)
Équipement	1 torche avec réglage en hauteur ; oxycoupage / plasma / foret	
Option	Système de guidage des tubes (comprenant rails de guidage et des chevalets réglables en hauteur)	

Sous réserve de modifications ou d'erreurs 12.12 504 1101-00212 ZINSER 1304/06

CUTTING
WELDING

SINCE 1898



Welding Company NV Belgium
Brandekensweg 6 - 2627 Schelle
+32 (0)3 880 81 80
info@weldingcompany.be

Welding Company NV Nederland BV
Ambachtsweg 2 - 4128LC Lexmond
+31 (0)347 745 008
info@weldingcompany.nl



CUTTING
WELDING

SINCE 1898



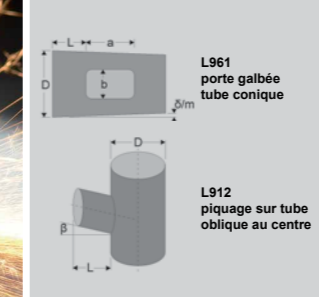
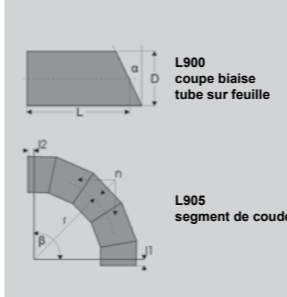
ZINSER 1304 / ZINSER 1306

Machines de coupe CNC pour la découpe par oxycoupage ou au plasma ainsi que le perçage pour tubes cylindriques et carrés



ZINSER 1304 / ZINSER 1306

Machines de coupe CNC pour la découpe par oxycoupage ou au plasma ainsi que le perçage pour tubes cylindriques et carrés



Les machines de coupe ZINSER 1304 et 1306 ont été spécialement conçues pour le travail sur tubes. (ZINSER 1304 pour tubes cylindriques, ZINSER 1306 pour tubes cylindriques et prismatiques.) Les perçages, les découpes, les coupes circulaires ainsi que l'usinage de bouts de tubes se réalisent d'une façon rapide et rationnelle. De nombreuses figures standard

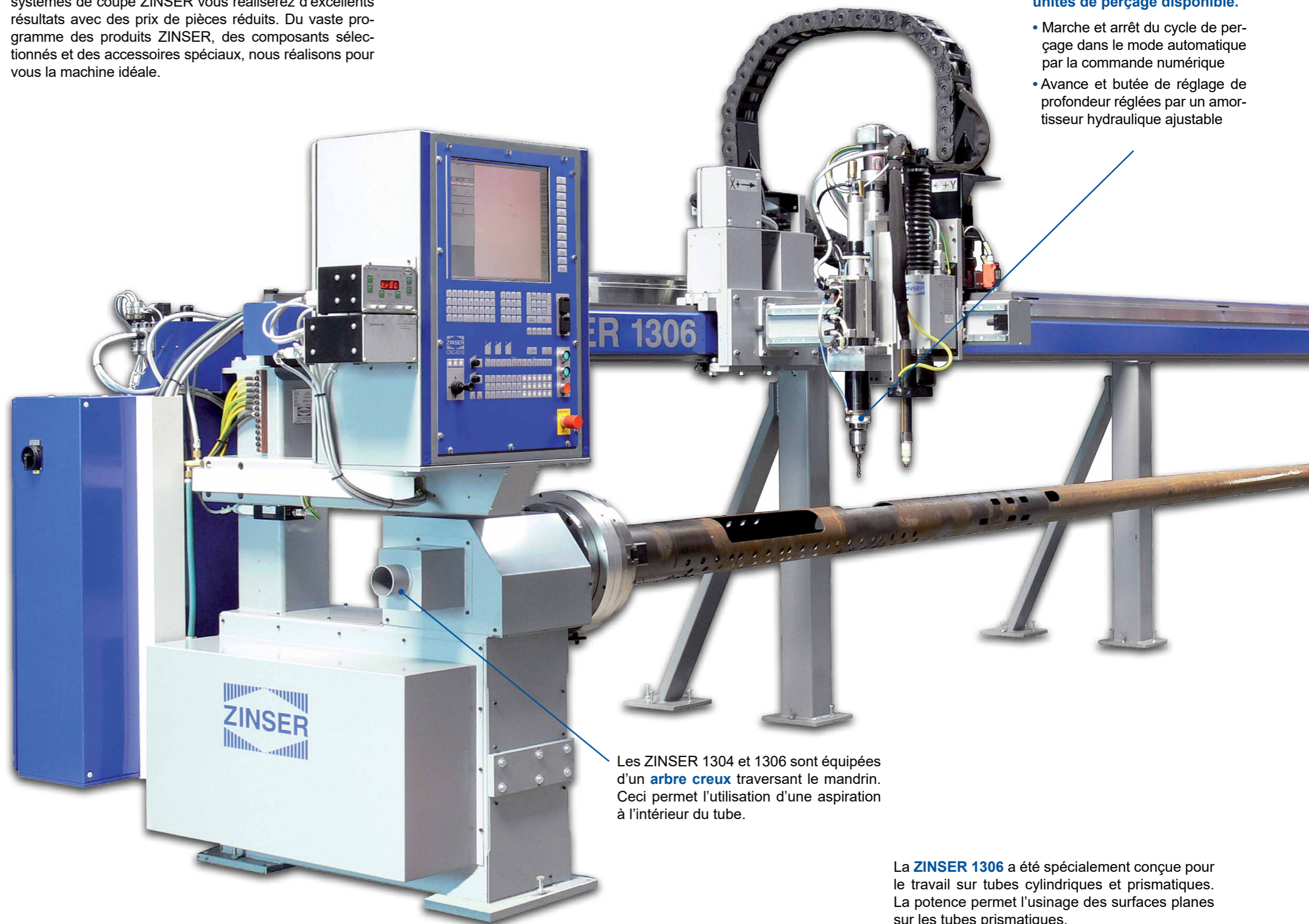
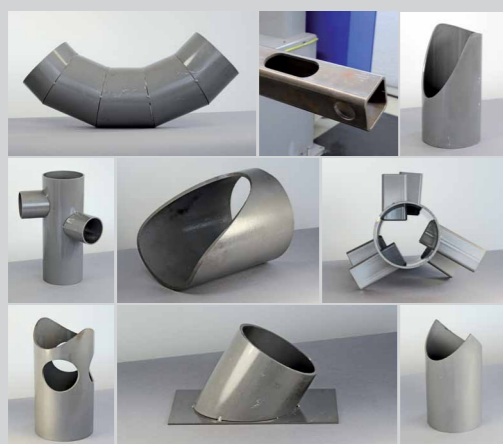
sont disponibles dans le logiciel ZINSER MCC. Avec les systèmes de coupe ZINSER vous réaliserez d'excellents résultats avec des prix de pièces réduits. Du vaste programme des produits ZINSER, des composants sélectionnés et des accessoires spéciaux, nous réalisons pour vous la machine idéale.

Équipement de base de la machine

- Machine de coupe avec axe de déplacement (X), axe de rotation (A) et en cas de la ZINSER 1306 un axe supplémentaire par la potence (Y)
- Mandrin à 3 ou 4 mors
- Commande numérique CNC
- Unité d'oxycoupage ou générateur plasma avec connexion de dialogue avec la CNC

Options/Accessoires

- Mandrin pneumatique
- Unité de perçage
- Systèmes d'aspiration et de filtrage



En option, choix de différentes unités de perçage disponible.

- Marche et arrêt du cycle de perçage dans le mode automatique par la commande numérique
- Avance et butée de réglage de profondeur réglées par un amortisseur hydraulique ajustable

Les ZINSER 1304 et 1306 sont équipées d'un **arbre creux** traversant le mandrin. Ceci permet l'utilisation d'une aspiration à l'intérieur du tube.

La **ZINSER 1306** a été spécialement conçue pour le travail sur tubes cylindriques et prismatiques. La potence permet l'usinage des surfaces planes sur les tubes prismatiques.

CUTTING
WELDING

SINCE 1898

ZINSER