



Super-  
geluidsgedempt  
Kubota, watergekoeld  
diesel, 1500tpm

## EUROPOWER Generators

Europower super-  
geluidsgedempte stroom-  
aggregaten van 7,5 tot  
44kVA met Kubota  
watergekoelde dieselmotor,  
1500tpm, 50Hz, 4-takt

7,5 - 44kVA



EPS44TDE



EP0018NL/28

# LEGENDE



## STOPCONTACTEN

<b>A</b>	2 stopcontacten 230V - 16A
<b>A0</b>	1 stopcontact 230V - 16A
<b>A1</b>	1 stopcontact 230V - 16A + 2 stopcontacten CEE 230V - 16A
<b>A2</b>	1 stopcontact 230V - 16A + 1 stopcontact CEE 230V - 32A
<b>A3</b>	1 stopcontact 230V - 16A + 1 stopcontact CEE 230V - 16A + 1 stopcontact CEE 230V - 32A
<b>A4</b>	1 stopcontact 230V - 16A + 2 stopcontacten CEE 230V - 32A
<b>A5</b>	1 stopcontact 230V - 16A + 1 stopcontact CEE 230V - 63A
<b>A6</b>	1 stopcontact 230V - 16A + 1 stopcontact CEE 230V - 16A + 1 stopcontact CEE 230V - 32A + 1 stopcontact CEE 230V - 63A
<b>A7</b>	2 stopcontacten 230V - 16A + 1 stopcontact CEE 230V - 32A
<b>A8</b>	2 stopcontacten 230V - 16A + 1 stopcontact CEE 230V - 16A + 1 stopcontact CEE 230V - 32A
<b>A9</b>	2 stopcontacten 230V - 16A + 1 stopcontact CEE 230V - 16A
<b>A10</b>	2 stopcontacten 230V - 16A + 1 stopcontact CEE 230V - 16A + 2 stopcontacten CEE 230V - 32A + 1 stopcontact CEE 230V - 63A
<b>A11</b>	1 stopcontact 230V - 16A + 1 stopcontact CEE 230V - 16A
<b>B</b>	1 stopcontact 230V - 16A + 1 stopcontact CEE 400V - 16A 5 p.
<b>B1</b>	2 stopcontacten CEE 42V - 200 Hz - 32A 3 p.
<b>B2</b>	4 stopcontacten CEE 42V - 200 Hz - 16A 3 p.
<b>B3</b>	1 stopcontact 230V - 16A + 1 stopcontact CEE 230V - 16A + 1 stopcontact CEE 400V - 16A 5 p.
<b>B4</b>	1 stopcontact 230V - 16A + 1 stopcontact CEE 230V - 32A + 1 stopcontact CEE 400V - 32A 5 p.
<b>B5</b>	2 stopcontacten 230V - 16A + 1 stopcontact CEE 230V - 16A + 1 stopcontact CEE 230V - 32A + 1 stopcontact CEE 400V - 16A 5 p. + 1 stopcontact CEE 400V - 32A 5 p.
<b>B6</b>	1 stopcontact 230V - 16A + 1 stopcontact CEE 230V - 32A + 1 stopcontact CEE 400V - 16A 5 p.
<b>B7</b>	2 stopcontacten 230V - 16A + 1 stopcontact CEE 400V - 16A 5 p.
<b>B8</b>	1 stopcontact 230V - 16A + 1 stopcontact CEE 230V 3 p. - 32A + 1 stopcontact CEE 400V - 32A 5 p. + 1 stopcontact CEE 400V - 125A 5 p.
<b>B9</b>	2 stopcontacten 230V - 16A + 1 stopcontact CEE 230V - 16A + 1 stopcontact CEE 400V - 16A 5 p.
<b>B10</b>	1 stopcontact 230V - 16A + 2 stopcontacten CEE 230V - 16A + 1 stopcontact CEE 400V - 16A 5 p.
<b>B11</b>	2 stopcontacten 230V - 16A + 1 stopcontact CEE 230V - 16A + 1 stopcontact CEE 230V - 32A + 1 stopcontact CEE 400V - 16A 5 p.
<b>B12</b>	1 stopcontact CEE 230V - 63A + 1 stopcontact CEE 400V - 63A 5 p.

<b>B13</b>	1 stopcontact 230V - 16A + 1 stopcontact CEE 230V - 63A + 1 stopcontact CEE 400V - 63A 5 p.
<b>B14</b>	2 stopcontacten 230V - 16A + 1 stopcontact CEE 230V - 16A + 1 stopcontact CEE 230V - 32A + 1 stopcontact CEE 400V - 32A 5 p. + 1 stopcontact CEE 400V - 63A 5 p.
<b>B15</b>	1 x schuko 230V - 16A + 1 x CEE 230V - 16A + 1 x CEE 230V - 32A + 1 x CEE 400V - 16A 5 p. + 1 x CEE 400V - 32A 5 p. + 1 x CEE 400V - 63A 5 p. + 1 x CEE 400V - 125A 5 p.
<b>B16</b>	1 x schuko 230V - 16A + 1 x CEE 230V - 16A + 1 x CEE 230V - 32A + 1 x CEE 230V - 63A + 1 x CEE 400V - 16A 5 p. + 1 x CEE 400V - 32A 5 p. + 1 x CEE 400V - 63A 5 p. + 1 x CEE 400V - 125A 5 p.
<b>B17</b>	1 stopcontact CEE 230V - 16A + 1 stopcontact CEE 400V - 16A 5 p.
<b>B18</b>	3 stopcontacten 230V - 16A + 1 stopcontact CEE 400V - 16A 5 p.
<b>BDIN1</b>	1 stopcontact CEE 400V - 16A 5 p. IP67 + 3 Schuko stopcontacten (DIN49442) 230V - 16A 3 p. IP68
<b>BDIN2</b>	1 stopcontact CEE 400V - 32A 5 p. IP67 + 3 Schuko stopcontacten (DIN49442) 230V - 16A 3 p. IP68

## VERSIE

<b>AC</b>	Automatische choke (voor temperaturen >0°C)
<b>AIS</b>	ECO-Regeling (Automatisch Stationair Toerental)
<b>Amp1</b>	1 Ampèremeter
<b>Amp3</b>	3 Ampèremeters
<b>AREP</b>	Polymorfe alternatorregulatie en -excitatie
<b>AVR</b>	Automatische spanningsregelaar
<b>BFT</b>	Dubbelwandige brandstoftank
<b>CLS</b>	Minimumkoelvlloeistofniveauschakelaar
<b>DC12</b>	12V DC batterijlader
<b>DC24</b>	24V DC batterijlader
<b>DH</b>	Documentenhouder
<b>DS</b>	Dual speed met hendel
<b>DSE</b>	Deep Sea Electronics controle- en startmodule DSE4520
<b>E</b>	Elektrische start, incl. accu (accuzuur niet inbegrepen)
<b>E1</b>	Elektrische start, incl. onderhoudsvrije accu
<b>EnB</b>	Elektrische start, accu niet inbegrepen
<b>EC</b>	Elektrische choke
<b>Erpm</b>	Elektronische toerentalregelaar
<b>ES</b>	Noodstop
<b>ET</b>	Aardingstester met controlelamp
<b>F</b>	Frame
<b>FG</b>	Mechanische brandstofniveaumeter
<b>FH</b>	Geïntegreerde vorkliftgaten
<b>FI</b>	Aardlekschakelaar 30mA
<b>FI2</b>	Aardlekschakelaar 30mA zonder aardstaaf

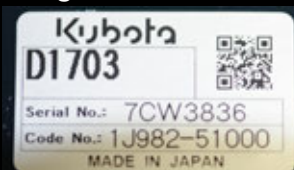
<b>FI4</b>	Aardlekschakelaar 30mA met aardstaaf en 4m aardingskabel
<b>FIA</b>	Aardlekschakelaar 30-350mA, regelbaar, met aardstaaf en 4m aardingskabel
<b>FLM</b>	Brandstofniveaumeter
<b>FP</b>	Brandstofpomp 12V
<b>FPM</b>	Membraanbrandstofpomp
<b>FFPM</b>	Manuele brandstofvoerpomp
<b>GALV</b>	Gegalvaniseerd chassis met vorkliftgaten en 20 mm bumper
<b>h</b>	Urenteller
<b>Hz</b>	Frequentiemeter
<b>IB</b>	Isolatiebewaking
<b>LE</b>	Centraal hijssoog
<b>LFLS</b>	Minimum brandstofniveau-schakelaar
<b>LFLS2</b>	Dubbele minimum brandstofniveau-schakelaar (alarm + uitschakeling)
<b>LH</b>	4 hijsbeugels
<b>LS2</b>	Leroy Somer alternator "System 2" voor tropische omgeving
<b>M</b>	Uitlaat (niet gemonteerd op de motor) + flens (los meegeleverd)
<b>MS</b>	Magneto-stop
<b>O</b>	Olieniveaubeveiliging
<b>ODP</b>	Oliefaatpomp
<b>OL</b>	Oliedrukcontrolelamp
<b>OP</b>	Oliedrukbeveiliging
<b>P</b>	Draagbaar
<b>PAI</b>	Voorverwarmer luchtinlaat
<b>PC</b>	5 "Powersafe" connectoren
<b>PI</b>	Verlichting controlepaneel
<b>R</b>	Repeteerstarter
<b>TB</b>	Gereedschapsbox met reserveonderdelen
<b>TC</b>	Vermogensaansluitklemmen
<b>TE</b>	Bevestigingsogen voor transport
<b>Th</b>	Thermische beveiliging
<b>TM</b>	Thermo-magnetische beveiliging
<b>TM2</b>	Thermo-magnetische beveiliging, met uitschakelspoel met individuele thermo-magnetische beveiligingen op elk stopcontact
<b>TP</b>	Temperatuurbeveiliging
<b>V</b>	Voltmeter
<b>VF</b>	Ventilator met visco-koppeling
<b>VS</b>	Voltmeter-omschakelaar
<b>W</b>	Vermogensmeter met maximumindicatie
<b>WS</b>	Waterafscheider
<b>WSFP</b>	Waterafscheider / brandstofvoorfilter
<b>Y</b>	E1+FP+h+MS+OP+TM+TP+V
<b>Z</b>	AMP+AVR+BFT+ES+FH+FLM+Hz+IB+LE+LFLS+PI

## Europower super-geluidsgedempte stroomaggregaten van 7,5 tot 44kVA met Kubota watergekoelde dieselmotor, 1500tpm, 50Hz, 4-takt

Artikel code	TYPE	Alternator	kVA max.	kVA cont.	Amp. (cos phi 1)		Motor Kubota (EU Stage)	Cil.	kW	cm <sup>3</sup>	Tank (l)	Verbr. @75% last (l/h)	Auto-nomie @75% last (h)	Versie (p. 46)	Afmetingen (cm)	kg	dB(A) @ 7m	LWA
					1 ~ 230V	3 ~ 400V												
951110911	EPS8DE	Sincro	7.5	7	30	-	D1105	3	8.4	1123	63	1.9	33.2	A8-AVR-ES-FG-FI4-LE-ODP-Y	150x64x90	430	60	85
991110913	EPS9TDE	Mecc Alte	9	8.5	12.2	12.3	D1105	3	8.4	1123	63	1.9	33.2	B9-AVR-ES-FG-FI4-LE-ODP-Y	150x64x90	440	60	85
951111111	EPS11DE	Sincro	11	10	43	-	D1703M	3	12.8	1647	73	2.6	28.1	A6-AVR-Erpm-ES-FG-FI4-LE-ODP-OL-Y	170x74x100	575	60	85
981111413	EPS14TDE	Leroy Somer	14	13	19	19	D1703M	3	12.8	1647	73	2.6	28.1	B11-AVR-Erpm-ES-FG-FI4-LE-LS2-ODP-OL-Y	170x74x100	580	60	85
991111413	EPS14TDE	Mecc Alte	14	13	19	19	D1703M	3	12.8	1647	73	2.6	28.1	B11-AVR-Erpm-ES-FG-FI4-LE-ODP-OL-Y	170x74x100	580	60	85
951111811	EPS18DE	Sincro	18	16	70	-	V2203M (IIIA)	4	17.2	2197	80	3.7	21.6	A6-AVR-Erpm-ES-FG-FI4-LE-ODP-OL-Y	198x74x100	700	62	87
981112013	EPS20TDE	Leroy Somer	20	19	29	27	V2203M (IIIA)	4	17.2	2197	80	3.7	21.6	B5-AVR-Erpm-ES-FG-FI4-LE-LS2-ODP-OL-Y	198x74x100	660	62	87
991112013	EPS20TDE	Mecc Alte	20	19	29	27	V2203M (IIIA)	4	17.2	2197	80	3.7	21.6	B5-AVR-Erpm-ES-FG-FI4-LE-ODP-OL-Y	198x74x100	660	62	87
991113011	EPS30DE	Mecc Alte	30	28	122	-	V3800DIT (IIIA)	4	38	3769	90	7.7	11.7	A10-Amp1-AVR-DSE-Erpm-ES-FG-FI4-Hz-LE-ODP-OL-PAI-WS-Y	210x94x112	970	65	90
981113413	EPS34TDE	Leroy Somer	33	30	43	43	V3300 (IIIA)	4	25	3318	90	6	15.0	B14-Amp3-AREP-AVR-DSE-ES-FG-FI4-Hz-LE-LS2-ODP-OL-WS-Y	210x94x112	870	65	90
991113413	EPS34TDE	Mecc Alte	33	30	43	43	V3300 (IIIA)	4	25	3318	90	6	15.0	B14-Amp3-AVR-DSE-ES-FG-FI4-Hz-LE-ODP-OL-WS-Y	210x94x112	900	65	90
981114413	EPS44TDE	Leroy Somer	44	40	61	58	V3800DIT (IIIA)	4	38	3769	90	7.7	11.7	B14-Amp3-AREP-AVR-DSE-Erpm-ES-FG-FI4-Hz-LE-LS2-ODP-OL-PAI-WS-Y	210x94x112	925	65	90
991114413	EPS44TDE	Mecc Alte	44	40	61	58	V3800DIT (IIIA)	4	38	3769	90	7.7	11.7	B14-Amp3-AVR-DSE-Erpm-ES-FG-FI4-Hz-LE-ODP-OL-PAI-WS-Y	210x94x112	970	65	90

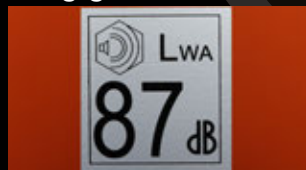
## Kenmerken & voordelen

### Lange levensduur



Kubota motoren hebben een **goede reputatie** en een lange geschiedenis van vakspecifieke kwaliteit en **duurzaamheid**. Kubota verzekert een **unieke wereldwijde service**. Hiervoor voeren ze specifieke matching tests uit op alle Europower aggregaten.

### Laag geluidsniveau



Het **Kubota gamma** van Europower aggregaten kan inderdaad **'super-silenced'** genoemd worden. De **geluidsniveaus** variëren van **60 tot 65dB(A) op 7m of van 85 tot 90LWA**. Dit is vergelijkbaar met mensen die in een kamer praten of met het geluid van een gewone stofzuiger.

### Aanhangwagens



**Aangepaste aanhangwagens** zijn verkrijgbaar voor elk model (enkelas, dubbelas, geremde of ongeremde versie).

### A.S.S.S.



**Automatic Start Stop System** in geval van **netuitval**: al deze aggregaten kunnen uitgerust worden met dit **gemakkelijk back-up systeem**, dat een **ingebouwde batterijlader** en **automatische zelftest** heeft. Wanneer het elektriciteitsnet weg valt, zal je aggregaat binnen de minuut draaien en overnemen van het net.

### AVR



AVR staat voor **Automatic Voltage Regulator** en zorgt voor een **constante en stabiele spanning**. Dit leidt tot betere prestaties voor gevoelige apparaten.

### Voorverwarming



Verschillende **voorverwarmingstoestellen**, zoals voor koelwater, voor oliecarter en voor luchtinlaat worden als optie aangeboden. Met deze opties / accessoires kan de gebruiker de motor **starten in uitzonderlijk koude weersomstandigheden**.



FOCUS ON YOUR ENERGY



[www.EUROPOWERGenerators.com](http://www.EUROPOWERGenerators.com)